

Població

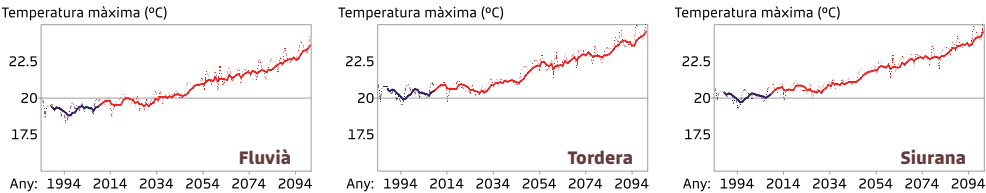
escenari climàtic A2 smc

escenari socioeconòmic tendencial

1 Pressions

Temperatura màxima

Incrementos previstos: Període 2006-2030: **0,3 - 0,4°C** Període 2076-2100: **3,3 - 3,4°C**

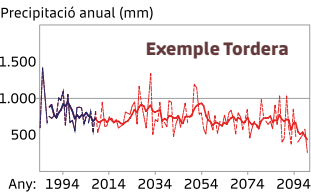


Precipitació anual

Reduccions previstos:

Període 2006-2030: **-9,3%**

Període 2076-2100: **-24,3%**



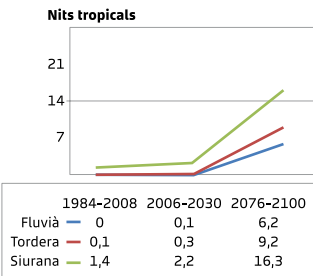
2 Impactes

Nits tropicals (Tmín > 21°C)

Període 1984-2008: 0 – 1 nits/any

Incrementos previstos:

Període 2076-2100: Fins a **15 dies**
més a l'any amb nits tropicals

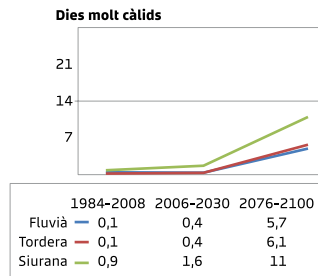


Dies molt càlids (Tmàx > 35°C)

Període 1984-2008: 0 – 1 dies/any

Incrementos previstos:

Període 2076-2100: Fins a **10 dies**
molt càlids més a l'any

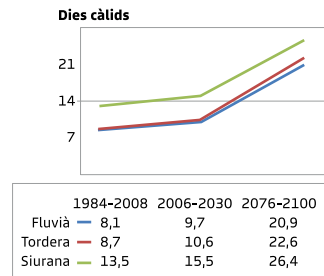


Dies càlids (Tmàx > 30°C)

Període 1984-2008: 8-13 dies/any

Incrementos previstos:

Període 2076-2100: Fins a **13 dies**
càlids més a l'any



Increment urbanització (2000-2005)

	Urbà i ass. 00	Urbà i ass. 05	% increment
Fluvià	2.358	2.857	21%
Tordera	5.053	7.681	52%
Siurana	549	874	59%

Increment poblacional (2008-2030)

	Població 2008	Població est. 2030*	% increment
Fluvià	59.514	75.127	26%
Tordera	111.842	156.748	40%
Siurana	11.141	13.950	25%

* Població estimada pel 2030 a partir de dades de l'IDESCAT per l'escenari socioeconòmic tendencial

Augment de la mortalitat humana associada a les temperatures elevades

Comportament previst:

Diversos estudis* relacionen les altes temperatures amb un **increment de la mortalitat** en pràcticament totes les franges d'edat.

* Linares, C. Díaz, J. "Temperaturas extremadamente elevadas y su impacto sobre la mortalidad diaria según diferentes grupos de edad". Gac Sanit. 2008;22(2):115-9

Ballester, F. "Meteorología y salud. La relación entre la temperatura ambiental y la mortalidad". Rev. Esp. Salud Pública 1996, 70: 251-259.

"L'augment de la temperatura afecta la mortalitat" a Sostenible.cat. Enllaç: <http://ves.cat/aVg>

Augment de les necessitats d'aigua futures (tots els usos)

Comportament previst:

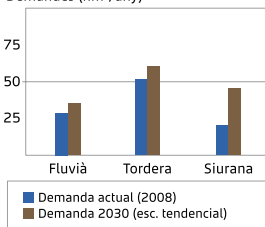
L'aigua total demandada l'any 2030 serà de fins a un **15%** més a la **Tordera**, un **22%** més al **Fluvià** i fins a un **118%** més al **Siurana** en relació a la demanda actual.

* Demandes d'aigua estimades pel 2030 per l'escenari socioeconòmic tendencial (basat en les estimacions de creixement poblacional i evolució de la demanda segons el Pla de Gestió del Districte de Conca Fluvial.

Major exposició de la població a insectes, plagues, malalties tropicals...

Malgrat existir una elevada incertesa, els fenòmens extrems, com grans inundacions, onades de fred o de calor, nevades, tempestes violentes, etc. podrien augmentar la vulnerabilitat de la població

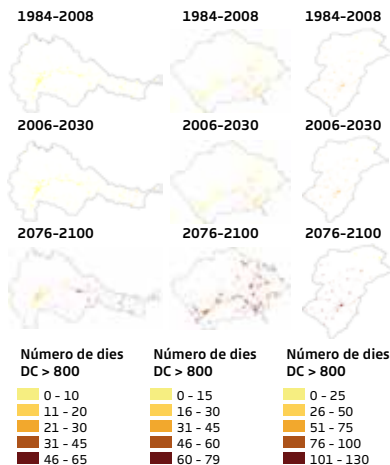
Demandes (hm³/any)



Augment elevat del risc sobre béns i persones a causa del increment del risc d'incendi

Comportament previst:

A finals de segle, les **superfícies urbanes** exposades a zones de boscos amb risc d'incendi extrem **augmenten** a les **parts baixes** de les tres conques.



4 Adaptacions

- 1 Promoure la **recerca** sobre els efectes de les altes temperatures, les afeccions al·lèrgiques o els canvis en la vegetació sobre les persones
- 2 Identificar la **població sensible** a les altes temperatures en les zones sotmeses a l'efecte "illa de calor". Establir **plans d'alerta** per a aquest tipus de població
- 3 Fomentar l'**eficiència energètica** dels habitatges i equipaments
- 4 Potenciar la recerca i la utilització de les **energies renovables**
- 5 Promoure l'**autosuficiència energètica** i l'**optimització** en l'ús de l'aigua en totes les edificacions públiques o privades, residencials, agrícoles, industrials o de serveis
- 6 Afavorir l'**estalvi** d'aigua mitjançant incentius que en fomentin l'**ús racional** i la seva reutilització.
- 7 Estudiar mesures per tal d'**adaptar l'oferta futura** d'aigua a una demanda creixent i una disminució progressiva dels recursos hidrològics
- 8 Aplicar la **xerojardineria** en els espais públics
- 9 Incloure **criteris de sostenibilitat** en la planificació urbanística per encarar el nou escenari climàtic
- 10 Orientar el nou creixement urbà a la densificació de zones existents de baixa densitat (tendir a un **urbanisme compacte**).
- 11 Promoure la **rehabilitació d'edificacions** abans que l'ocupació de nou sòl.

5 Incerteses

Les estimacions poblacionals es basen en supòsits migratoris que podrien ser diferents en un futur.

Aquestes anàlisis no incorporen els efectes de futures crisis econòmiques